

Valance Carolina

9299S

Este valance consiste en secciones planas que pueden ser de 12" a 22" de ancho x 18" de largo. El pliegue "Euro" va entre cada uno tiene 5 dobles en la parte de arriba y 4 formas en la parte de abajo, para poder escojer. Las vueltas creados en el "jabot" el resultado es de 23" de largo. Todas las piezas del diseño pueden ser alteradas de largo.

Este valance puede colgar en los soportes, ó el palo con los haros. También se pueden sujetar con una cinta ó pinches de agarre.

Sugerencias de tela: Telas suaves y poco peso, tela tostada, trabajan mejor. Evite telas extremadamente gruesas. Rayas y diseños de cuadro trabajan bien. El forro de la cortina puede ser usado en la sección plana en los pliegues B y C. Pliegues A y D necesitan su propio forro de contraste, igual que el "jabot". Crinolina en los pliegues es opcional. La entretela también es opcional.

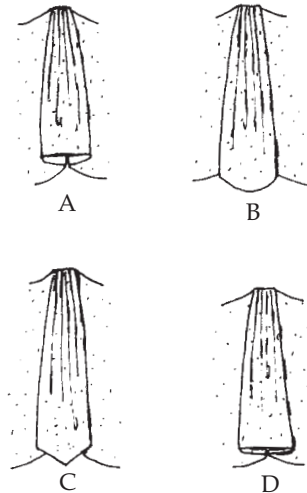
Cubierta de foto:

Telas: **P Kaufmann**

Valance: **Jungle Boogie (color) Banana 474**

Cortes: **Conso® 21452HCR04**

Utencilios: La madera sin terminal de los soportes de adorno (finial) y haros. Use 3/4" clavija si necesita una proyección. Las instrucciones de como estampar estan incluidas.



MEDIDAS EN YARDAS

Determine cuantas secciones planas de "scallop" usted necesita simplemente dividiendo el ancho de su ventana en unidades iguales de las medidas que usted necesita entre 12" a 22".

Con tantos diferentes anchos y repeticiones disponibles hoy, nosotros encontramos que trabaja mejor si nosotros le damos la medida del diseño actual asi usted determina como cabe en sus telas.

Corte de arriba

12" sección plana	el diseño es	14" ancho y 19" largo
16" sección planas	el diseño es	18" ancho y 19" largo
22" sección planas	el diseño es	24" ancho y 19" largo
Pliegues A y D	el diseño es	10" ancho y 17" largo
Pliegues B y C	el diseño es	10" ancho y 19" largo
Cada "jabot"	el diseño es	15" ancho y 26" largo

Corte a lo largo: Las medidas de ancho pueden correr con la orilla.

La misma cantidad de forro se necesita para todo lo de arriba.

La misma cantidad para la entretela (opcional).

Costuras: (Costuras tienen que doblar en las curvas)

Cada 12" sección plana	14"
Cada 16" sección plana	18"
Cada 22" sección plana	23"
Cada pliegue A y D	10"
Cada pliegue B y C	11"
Cada "Jabot"	20"



FAY9299S+00001

Usted necesita la misma cantidad de los soportes de atrás, y haros que tiene de pliegues.

Crinolina es una tira dura (usualmente 4" largo) se usa para pinchar los pliegues en las cortinas. Puede usar un material duro en vez de usar crinolina. Crinolina es opcional, usela si lo prefiere.